

KABUKI

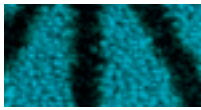
COLLECTION

Les best design II

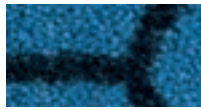
RACCORD / REPEAT

Largeur / Width : 19 cm

Hauteur / Height : 11 cm



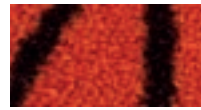
Turquoise 160 4 m
L 33,8 - p 7,9*



Denim 170 4 m
L 32 - p 7,1*



Citrus 250 4 m
L 49,7 - p 18,2*



Guarana 450 4 m
L 33,4 - p 7,7*



Bonbon 540 4 m
L 39,8 - p 11,1*



Roccoco 560 4 m
L 25 - p 4,4*



Falaise 640 4 m
L 41,2 - p 12*



Quartz 860 4 m
L 27,9 - p 5,4*



Zen 970 4 m
L 26,5 - p 4,9*



Granit 980 4 m
L 25 - p 4,4*



Totem 990 4 m
L 19,6 - p 2,9*

* Indice de reflexion lumineuse / Light Reflectance Value (L:CIE Lab - p:Rhô)



Lé / Broadloom

KABUKI

4 m

11 couleurs / colors

Action Back



Structure	Moquette à velours Saxony imprimé
Construction	Tufted carpet, printed Saxony
Struktur	Getufteter bedruckter Saxony
Structuur	Getuft tapijt, bedrukte Saxony
Descripción	Moqueta de fibra Saxony estampada
Struttura	Moquette velluto Saxony stampato
Struktura	Wykładzina o runie typu welur Saksowski drukowana
Composition	100% Polyamide
Pile material	100% Nylon
Poids de velours / Pile weight / Poleinsatzgewicht / Poolinzetmassa / Peso fibra / Peso felpa / Gramatura	1200 g/m ²
Poids total - NF ISO 8543 / Total weight / Gesamtgewicht / Totaal gewicht / Peso total / Peso totale / Masa całkowita	2285 g/m ²
Epaisseur totale - NF ISO 1765 / Total thickness / Gesamtdicke / Totale massa / Altura total / Spessore totale / Wysokość całkowita	8,5 mm
Hauteur du velours - NF ISO 1766 / Pile height / Polhöhe / Poolhoogte / Altura fibra / Spessore felpa / Wysokość runa	5,8 mm
Envers / Backing / Rückenausstattung / Rug / Soporte / Sottofondo / Podkład	Action back / Action back

Jauge - Serrage (points) - Densité - NF ISO 1763	
Gauge - Rows (points) - Tufts	1/10 ^e
Teilung - Stiche (points) - Noppenzahl	47 p
Rijen - Deling (points) - Noppenaantal	185650 p/m ²
Galga - Densidad (puntos)	
Scartamento - Serraggio (punti) - Densità felpa	
Zacieśnienie - Rozstaw igiel (punkty) - Gęstość	
Comportement au feu	Cfl-s1 - collé sur ciment
Fire resistance	Cfl-s1 - glued on cement
Brennverhalten	Cfl-s1 - geklebt auf Zement
Brandgedrag	Cfl-s1 - verlijmd op cement
Clasificación al fuego	Cfl-s1 - pegado en cemento
Comportamento al fuoco	Cfl-s1 - incollato su cemento
Trudnozupalność	Cfl-s1 - klejone na podłożu betonowym
HQE	Ce produit répond parfaitement à 8 des 14 cibles
HQE	This product meets perfectly 8 from the 14 targets
HQE	Dieses Produkt erfüllt 8 von den 14 Zielen
HQE	Dit product beantwoordt aan 8 van de 14 doelstellingen
HQE	Este producto responde perfectamente a 8 de los 14 objetivos
HQE	Questo prodotto risponde perfettamente a 8 di 14 target
HQE	Ten produkt odpowiada 8 z 14 kryteriów
LEED®	Ce produit va contribuer à gagner des points dans le cadre du Leed version 4 et répondre aux exigences relatives à la qualité des environnements intérieurs : Matériaux à faible émission.
LEED®	This product can help you earn points within the framework of Leed version 4 and meet the requirements regarding indoor environmental quality: Low-emitting materials.

Absorption aux bruits aériens - NF EN ISO 11654						
Sound absorption / Schallabsorptionsgrad / Geluidsabsorptie / Absorción de los ruidos aéreos / Isolazione acustica / Pochłanianie dźwięku						
f/Hz	125	250	500	1000	2000	4000
αs	0,01	0,07	0,13	0,36	0,50	0,59
Pose / Entretien / Traitement						
Laying / Cleaning / Treatment						
Verlegehinweis / Reinigung / Behandlung						
Plaatsinstructie / Reiniging / Onderhoud						
Instalación / Mantenimiento / Tratamiento						
Posa / Manutenzione / Trattamenti						
Układanie / Utrzymanie w czystości / Impregnacja						

BALSAN se réserve le droit de modifier les caractéristiques de ce produit tout en conservant les mêmes qualités techniques. Dans le cadre d'une utilisation professionnelle, il est fortement conseillé d'utiliser des coloris moyens et foncés pour les pièces à grand trafic. De légères variations de coloris peuvent être observées entre les différents bords de teinture. / BALSAN reserves the right to modify the characteristics of this product while keeping the same technical properties. In the context of business use, we strongly recommend the use of darker colours for heavy traffic areas. Slight differences in colour may occur between different dye baths.





Réf. Bonbon 540

CUSTOM



LVT



ACCESS SOLUTIONS